

**Anti-
CD25 (H-48) Mouse IgG MoAb**

Code No. : RMCD25S202

はじめに : CD25 は IL-2 レセプターの α 鎖 (IL-2R α) で、IL-2 の低親和性レセプターですが、CD122 (β 鎖) および CD132 (γ c 鎖) とともに高親和性 IL-2 レセプターを形成します。活性化した T 細胞や B 細胞に発現しており、成人 T 細胞白血病や悪性リンパ腫では血清中の可溶性 CD25 が増加しています。

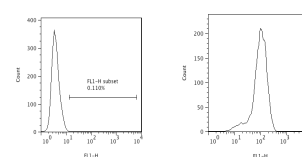
免疫抗原 : 精製ヒト IL-2 receptor α 起源 : マウス×マウス ハイブリドーマ
(SP2/0 × BALB/c マウス脾臓細胞)

クローン名 : H-48

サブクラス : IgG1

精製方法 : 硫酸アンモニウム沈殿後のゲルろ過精製

包装形態 : PBS 1.0 mL に溶解

保存方法及び安定性 : -20°C 保存 5 年間安定
溶解後 2~8°C 保存 2 年間安定使用目的及び使用方法 : ウェスタン・ブロッティング 10 μ g/mL にて使用可能
免疫沈降法 10 μ g/test にて使用可能
フローサイトメトリー 1 μ g (1×10^5 Cells あたり)にて使用可能
ELISA (Capture 抗体として) 5 μ g/mL にて使用可能参考文献 : 1. Tanaka Y, Inoi T, Tozawa H, Sugamura K, Hinuma Y. New monoclonal antibodies that define multiple epitopes and a human-specific marker on the interleukin 2 receptor molecules of primates. *Microbiol Immunol.* 1986;30(4):373-88.CD25発現細胞
(MT-2)

H-48